

## L 细胞分选柱说明书

### 【产品简介】

L 细胞分选柱（货号：NG-MB0044）一种用于细胞分选的专用耗材，专为阳性选择细胞以及去除强磁性标记细胞而设计。它结合本公司的纳米磁珠和分选器，利用高梯度磁场实现对细胞的温和、高效分离。

### 【产品信息】

产品名称	L 细胞分选柱
产品货号	NG-MB0044
产品规格	25 支/盒
产品载量	标记细胞 $1 \times 10^8$ ，总细胞 $2 \times 10^9$
保存条件及效期	室温保存，24 个月

### 【注意事项】

1. 本产品仅供研究使用。
2. 本产品需与特定的设备配套使用（配合使用瑞贝西的 L 柱分选器）。
3. 实验前配置分选缓冲液：PBS (pH=7.2)，0.5% BSA，溶解 2 mM EDTA，充分混匀，置于 4 °C 保存。
4. 由于样本的差异和研究目的不同，最佳的实验条件需要客户自行摸索。
5. 该柱子仅供一次性使用。

### 【操作步骤】

#### 1. 分选柱准备

- 1) 安装分选柱：将 L 分选柱插入到分选器中，确保柱翼朝前，在分选柱流出位置放置收集管。
- 2) 润洗分选柱：向分选柱中加入 2mL 的分选缓冲液，让缓冲液自然流过分选柱。
- 3) 丢弃流出液：更换收集管，分选柱准备完成。

#### 2. 磁性分离

- 1) 细胞悬液准备：将磁性标记的细胞重悬于分选缓冲液，每  $10^8$  个细胞用 500  $\mu$ L 分选缓冲液重悬。  
注：对于更高的细胞数量，可相应的扩大缓冲液体积。
- 2) 上样：将细胞悬液加入准备好的 LS 分选柱中，收集未标细胞的流出液。  
3) 洗涤：用 2mL 分选缓冲液洗涤分选柱 3 次。  
注：每次进行加液前需等前一次液体滴干净，3 次洗出液可以合并一个管子。
- 4) 取下分选柱，将分选柱放置在新的收集管上。
- 5) 洗脱：向分选柱中加入 5mL 分选缓冲液，使用随附的活塞快速将磁性标记的细胞洗脱出来。

（可选）为了提高磁性标记细胞的纯度，可以将洗脱的细胞通过第二根 LS 分选柱进行再次分选。

### 【附录参数】

1. 分选效果示例：用纳克生物 CD3 磁珠，human 和 L 细胞分选柱分选人 PBMC 中的 CD3+ 细胞为例，对分选后的目的细胞进行纯度分析：

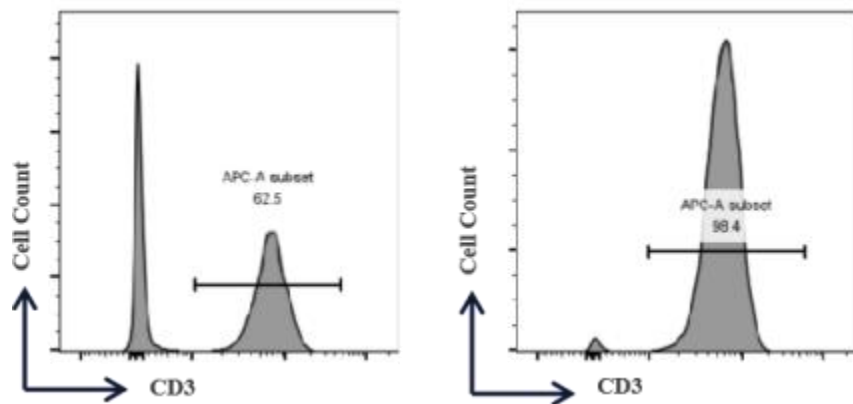


图 1.使用本产品分选前和分选后的细胞用 APC 标记的 anti-human CD3 抗体(克隆号 HIT3a)染色后进行流式细胞仪分析，分选前后的细胞纯度分别是 62.5%和 98.4%。